

# Nutswerken dorpskern Zomergem



LIEVØGEM  
ZIET HET ZITTEN

# Inhoud van de werken

- **Fluvius**
  - Vernieuwen elektriciteitscabine Dreef 10 (schoolstraatje)
  - Daarmee samenhangend: vernieuwen van alle leidingen in de dorpskern
- **Farys**
  - vernieuwing waterleidingen
  - Aanleg riolering voor afvoer afvalwater project Dreef 10
- **Proximus en Telenet**

Indien nodig voeren zij ook werken uit in de open sleuven.

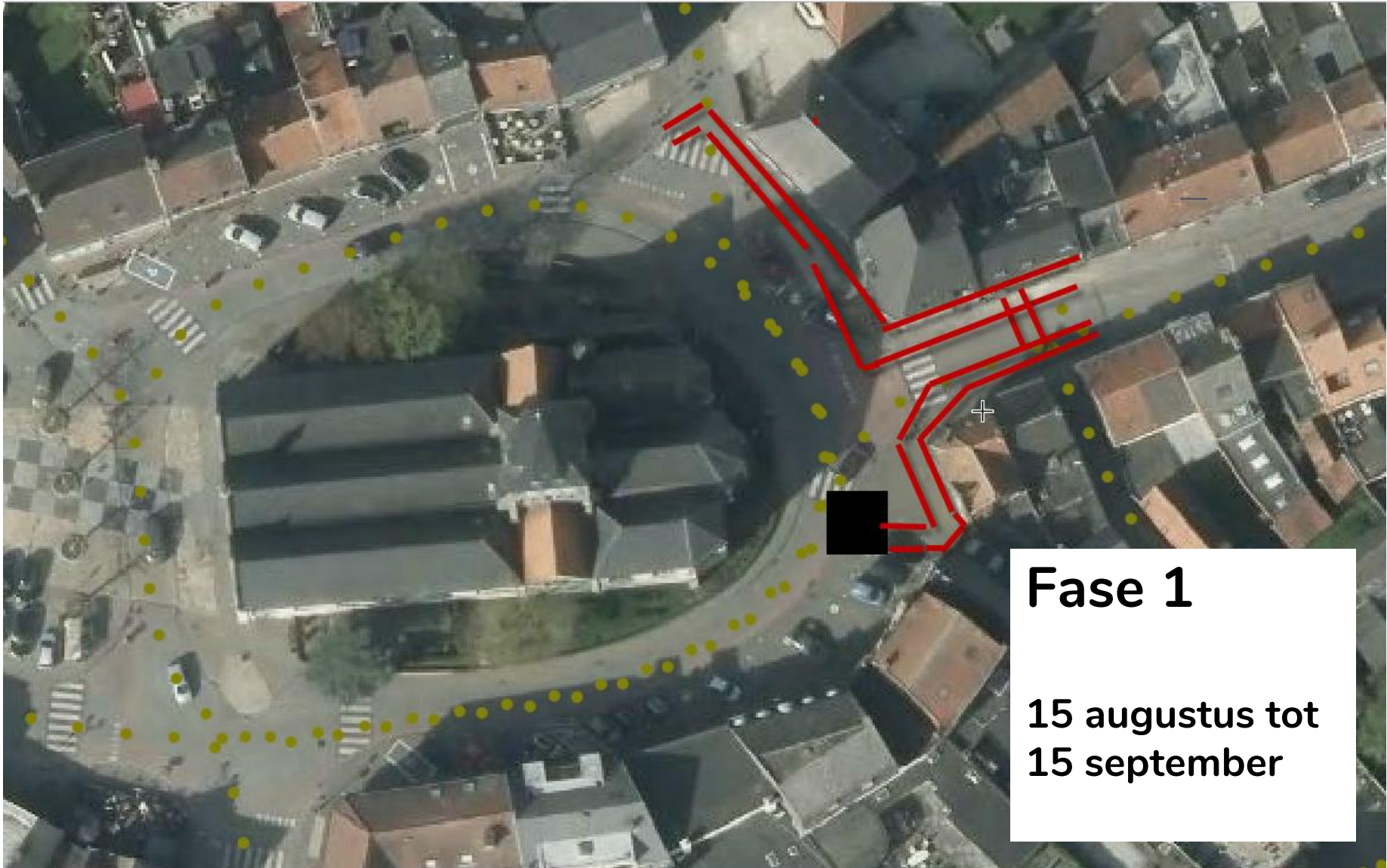
# Planning

## **Fase 1: van 15/08 tot 15/09**

Vernieuwen stroomkabels en waterleiding aan de oostzijde van de Markt

## **Bereikbaarheid**

Dreef wordt doodlopend tijdens deze periode.  
Lt. Dobbelaerestraat wordt 1 dag afgesloten.



# Fase 1

15 augustus tot  
15 september

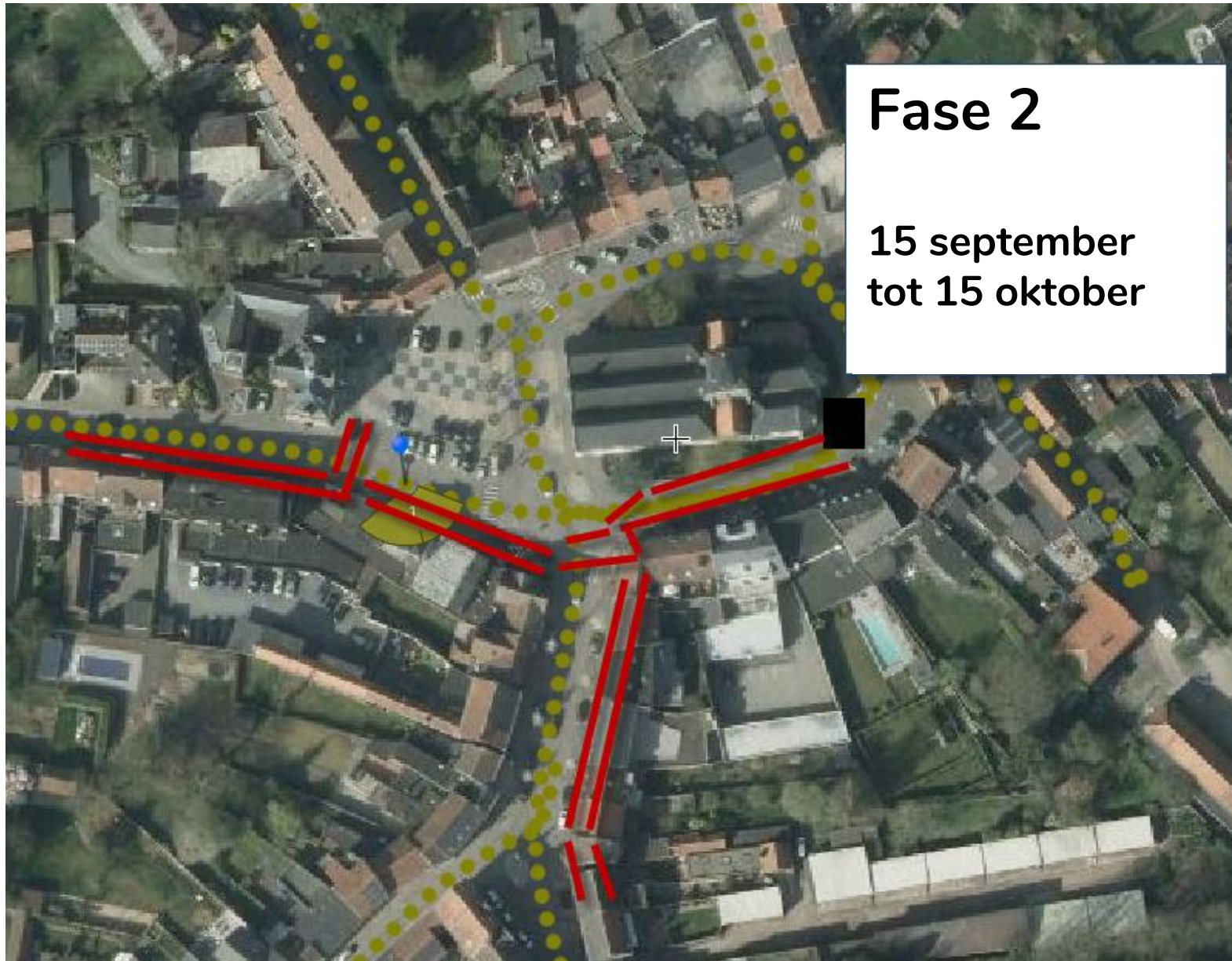
# Planning

## **Fase 2: van 15/09 tot 15/10**

Vernieuwen stroomkabels en waterleiding aan de zuidzijde van de Markt, het begin van de Zomerlaan, op het Maarten Steyaertplein en in het begin van de Dekenijstraat

## **Bereikbaarheid**

Het Maarten Steyaertplein en de Zomerlaan zullen één dag afgesloten zijn, voor de rest blijft het verkeer mogelijk tijdens fase 2.



# Planning

## **Fase 3: van 15/10 tot 23/10**

Vernieuwen stroomkabels en waterleiding in de Dreef (tussen Markt en Kruisdreef/Kerkhofstraat)

## **Bereikbaarheid**

Verkeer blijft mogelijk.



## Fase 3

15 oktober tot 23 oktober



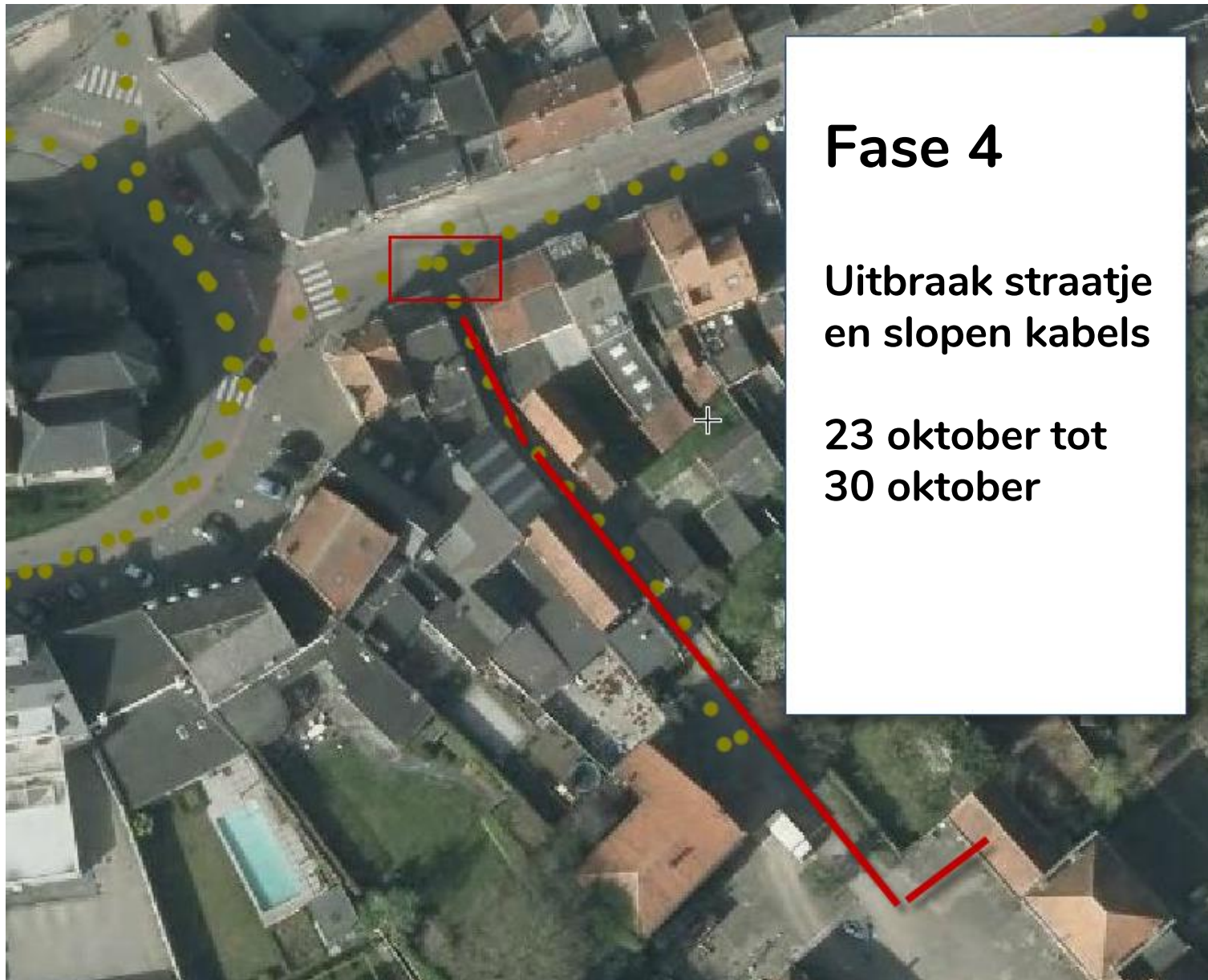
# Planning

## **Fase 4, 5 en 6: van 23/10 tot 23/11**

Werken in schoolstraatje zelf (opbraak oude stroomkabels, aanleg nieuwe kabels, waterleiding en riolering, herstel, wegname cabine).

## **Bereikbaarheid**

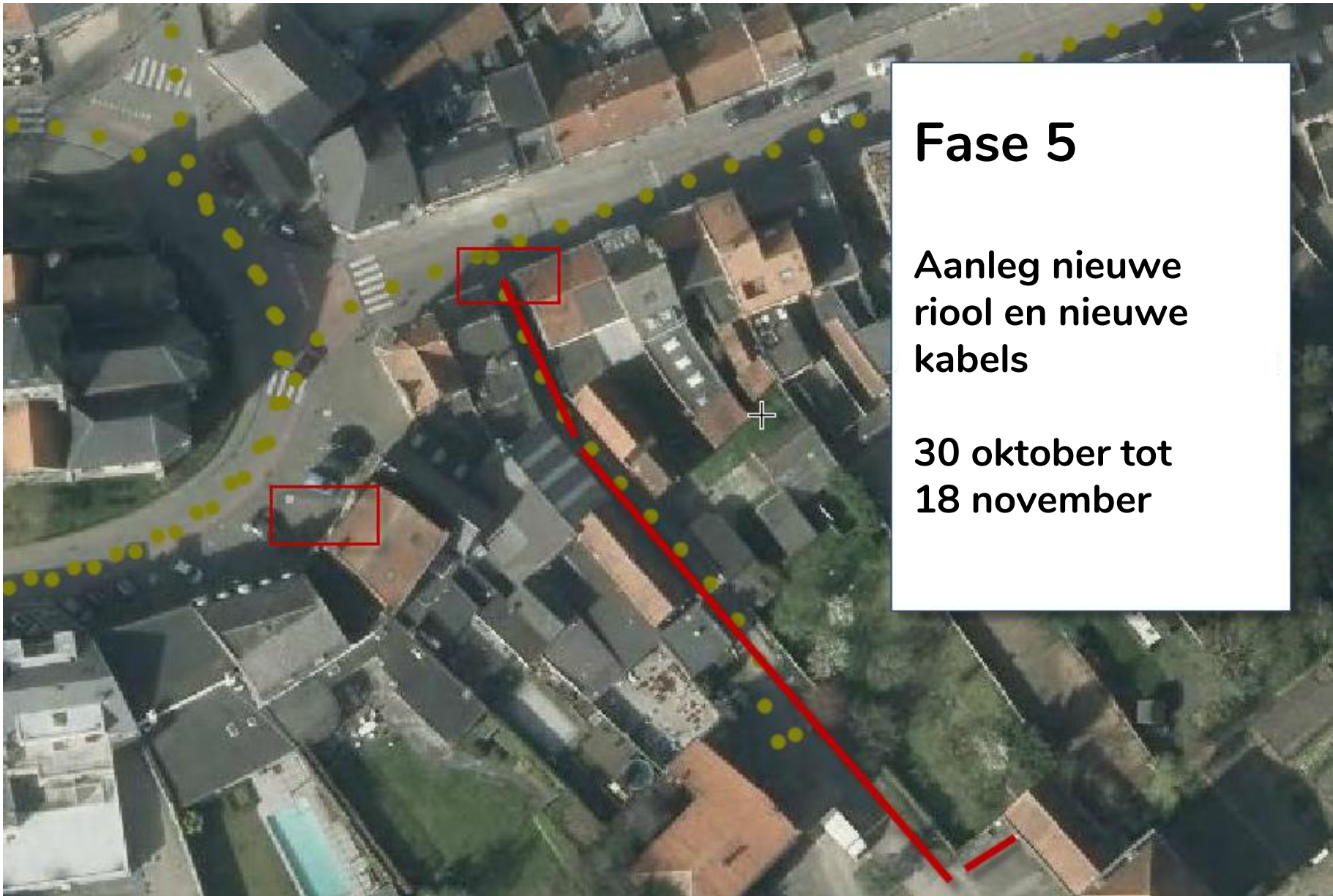
Beperkte hinder ter hoogte van de inrit naar de bouwwerf, verkeer in de Dreef kan beurtelings passeren. Schoolstraatje is niet toegankelijk.



## Fase 4

Uitbraak straatje  
en slopen kabels

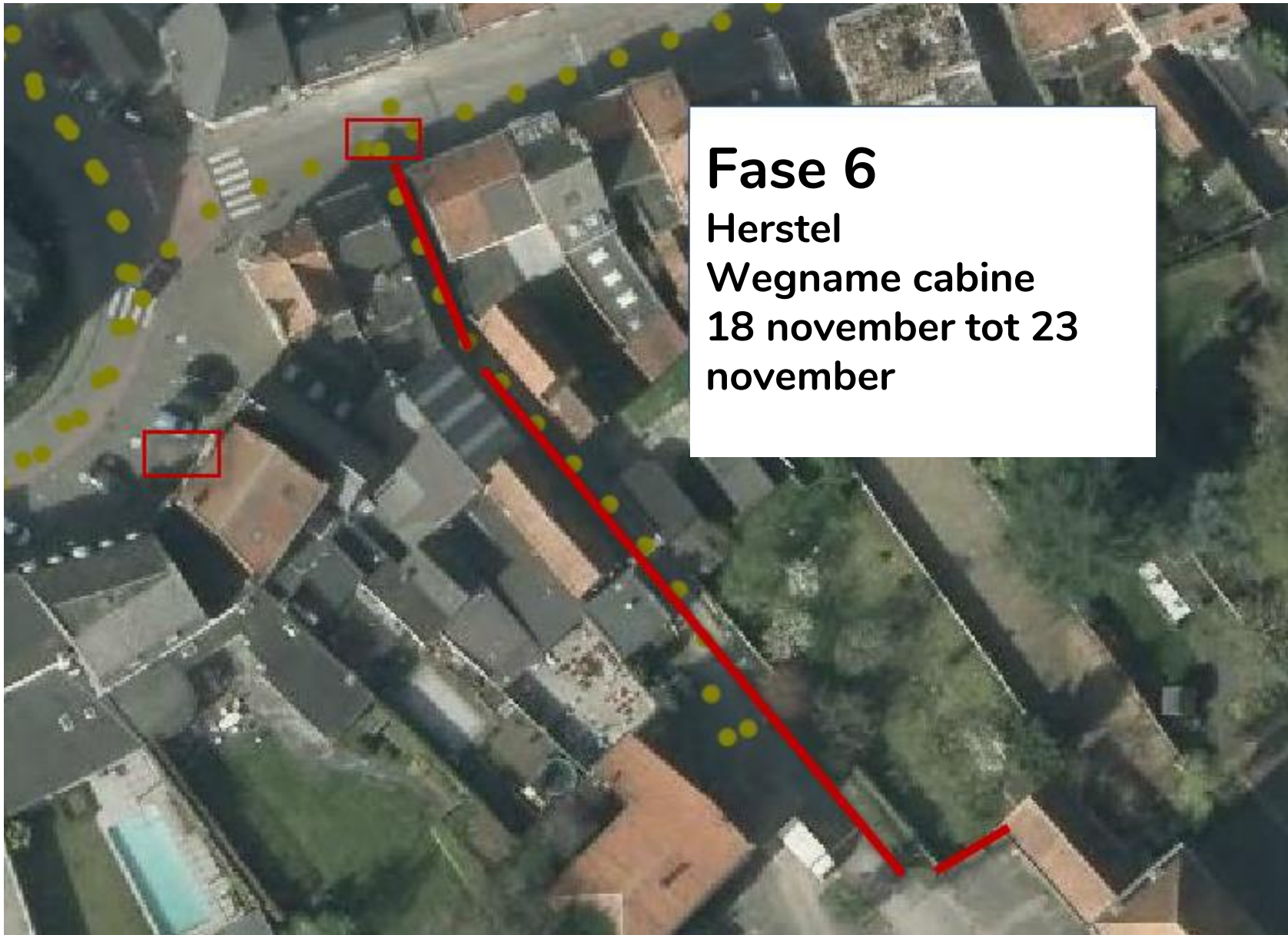
23 oktober tot  
30 oktober



## Fase 5

Aanleg nieuwe  
riool en nieuwe  
kabels

30 oktober tot  
18 november



## Fase 6

Herstel

Wegname cabine

18 november tot 23

november

# Planning

## LET OP!

De planning is steeds afhankelijk van gunstige weersomstandigheden en kan uitzonderlijk wijzigen door externe omstandigheden.

# Te verwachten hinder

- Tijdens fase 1 is de Dreef doodlopend.
- Tijdens fase 1 zal de Lt. Dobbelaerestraat één dag afgesloten zijn.
- Tijdens fase 2, 3 en 4 blijft het verkeer mogelijk in de werfzone. Beurtelings verkeer in de Dreef.

# Te verwachten hinder

- Tijdens fase 2 zal de Zomerlaan en het Maarten Steyaertplein één dag afgesloten zijn.
- Het schoolstraatje is tijdens de ganse periode niet of moeilijk toegankelijk.
- Er wordt een werfcontainer geplaatst op de Markt.

# Hinderpremie

## Wat is het?

Een premie van de Vlaamse Overheid voor ondernemingen waar gewerkt wordt voor de deur.

## Hoe aanvragen?

Een onderneming die in aanmerking komt, krijgt automatisch een brief van het Agentschap Innoveren & Ondernemen.

## Info

[www.vlaio.be/nl/subsidies-financiering/hinderpremie](http://www.vlaio.be/nl/subsidies-financiering/hinderpremie)



# Vragen?

Rony Buysse (contactpersoon bij Fluvius) :

[rony.buysse1@eandis.be](mailto:rony.buysse1@eandis.be)

Team infrastructuur gemeente Lievegem: 09 396 23 00

[infrastructuur@lievegem.be](mailto:infrastructuur@lievegem.be)